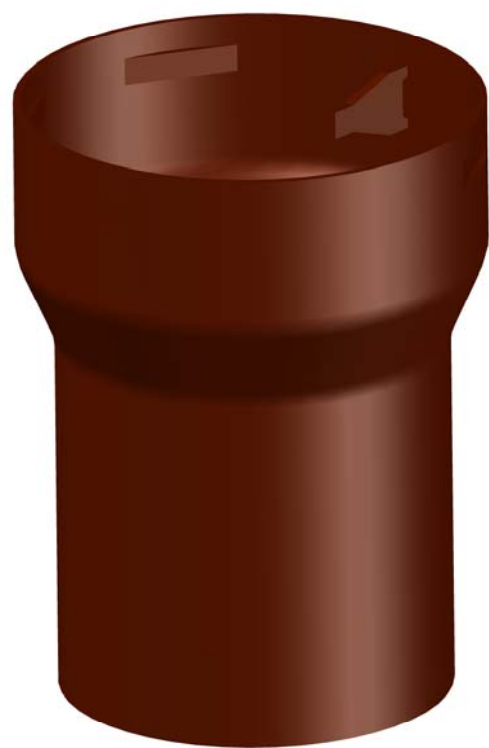
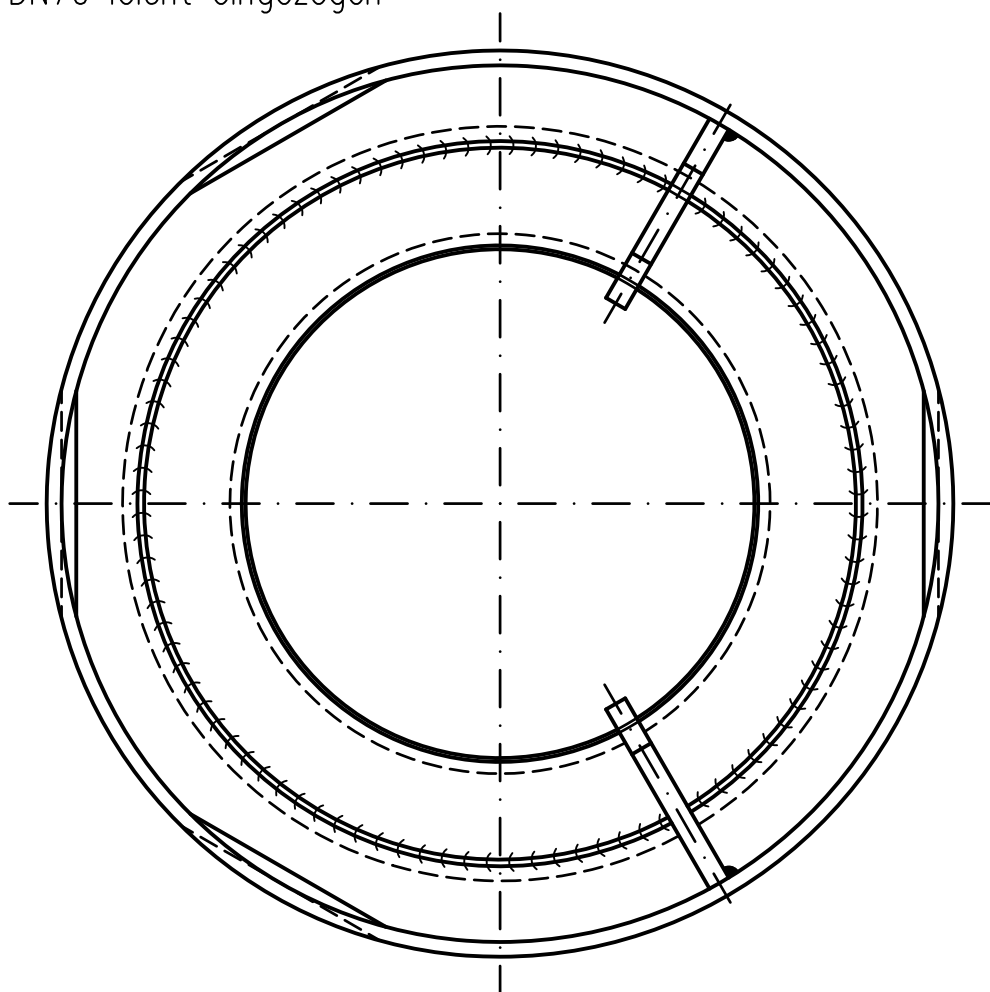


Werkstoff: E195 EN10305 feuerverzinkt  
innen und außen beschichtet

Rohrende DN70 leicht eingezogen



Erstellt mit AUTOCAD 2004

Maßstab	Zul. Abw.	Benennung	Zeichnungs Nr.
1:1	DIN EN123-2	Direktablauf DN70	16372070X
2015	Name	mit Glocke	Ersatz für:
Gez. 04.11.	Koeh	EDV-Art.Nr. 16372.070X	ersetzt durch:
Gepr.		16372.070X.DWG	
Norm.		Bauvorhaben	
<b>LOPRO</b>			
Index	Änderung	Tag	Name