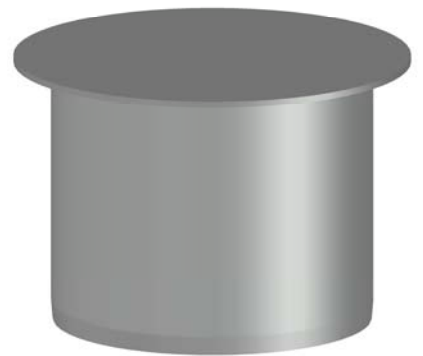
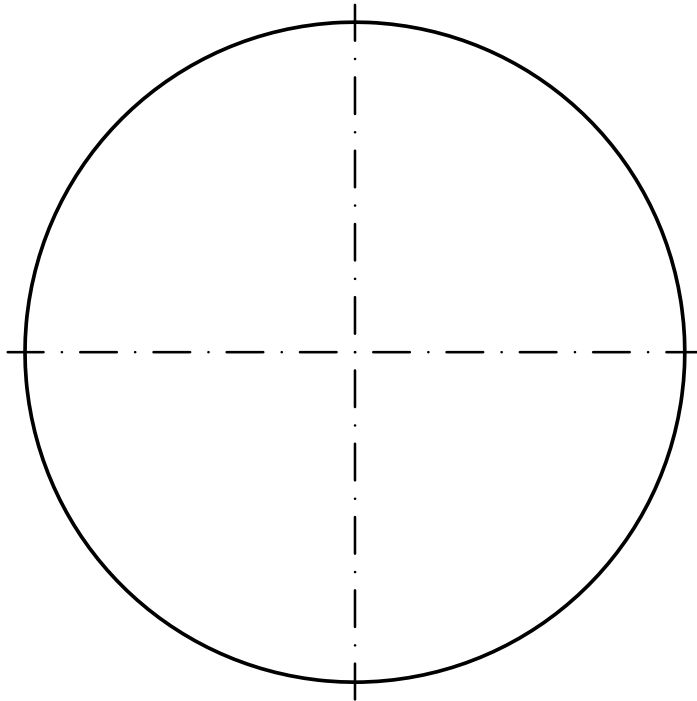


Rohrende leicht eingezogen



				Werkstoff: Edelstahl			
				Maßstab	Zul. Abw.	Benennung	Zeichnungs Nr.
				1:1	DIN EN1124-3 EN ISO 9013	Verschlußstopfen DN70	00800070X
				2017	Tag	Name	Ersatz für:
				Gez.	17.10.	Ha	
				Gepr.			ersetzt durch:
				Norm.		EDV-Art.Nr. 00800.070X 00800.070X.DWG	
						Bauvorhaben	
Index	Änderung	Tag	Name				